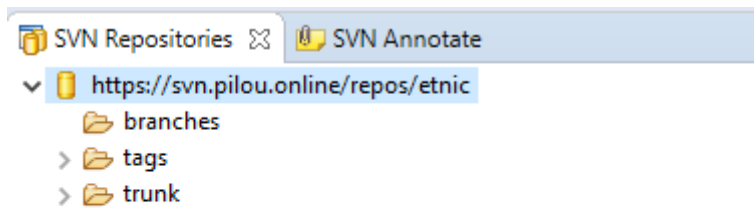


SVN Eclipse

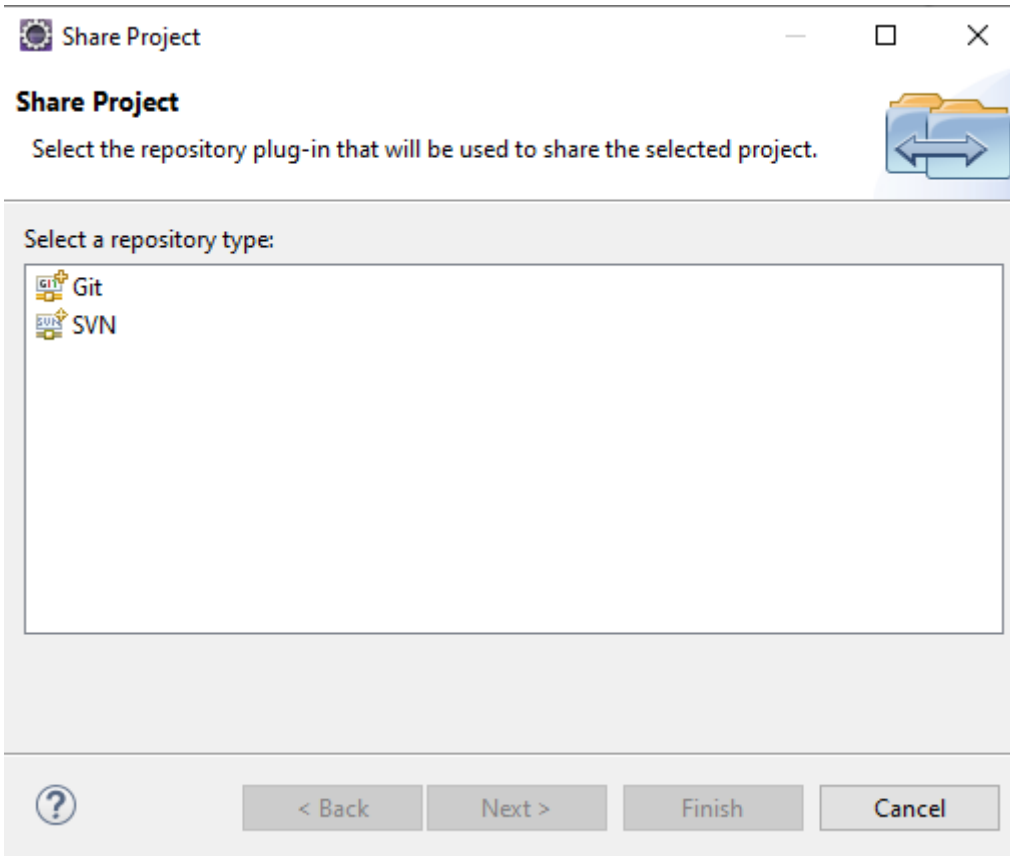
Liste des repositories

Il est possible dans eclipse de créer un ensemble de liens vers des repot.

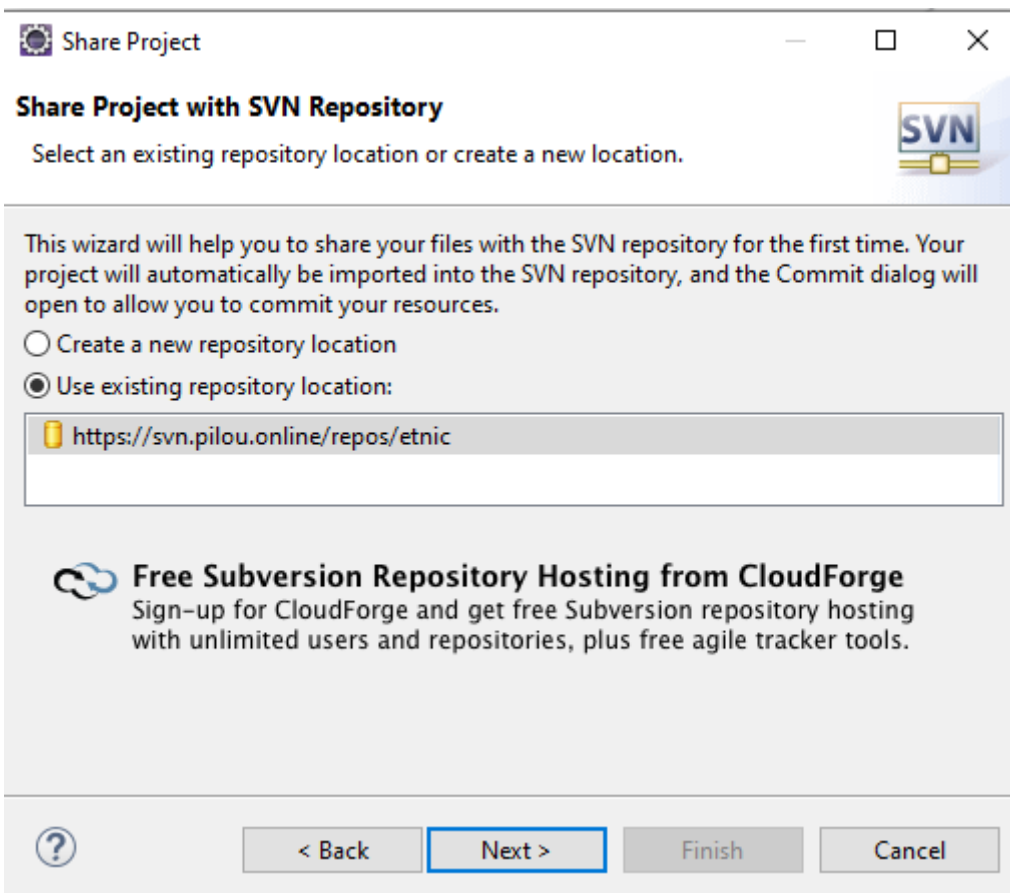


Partages d'un projet

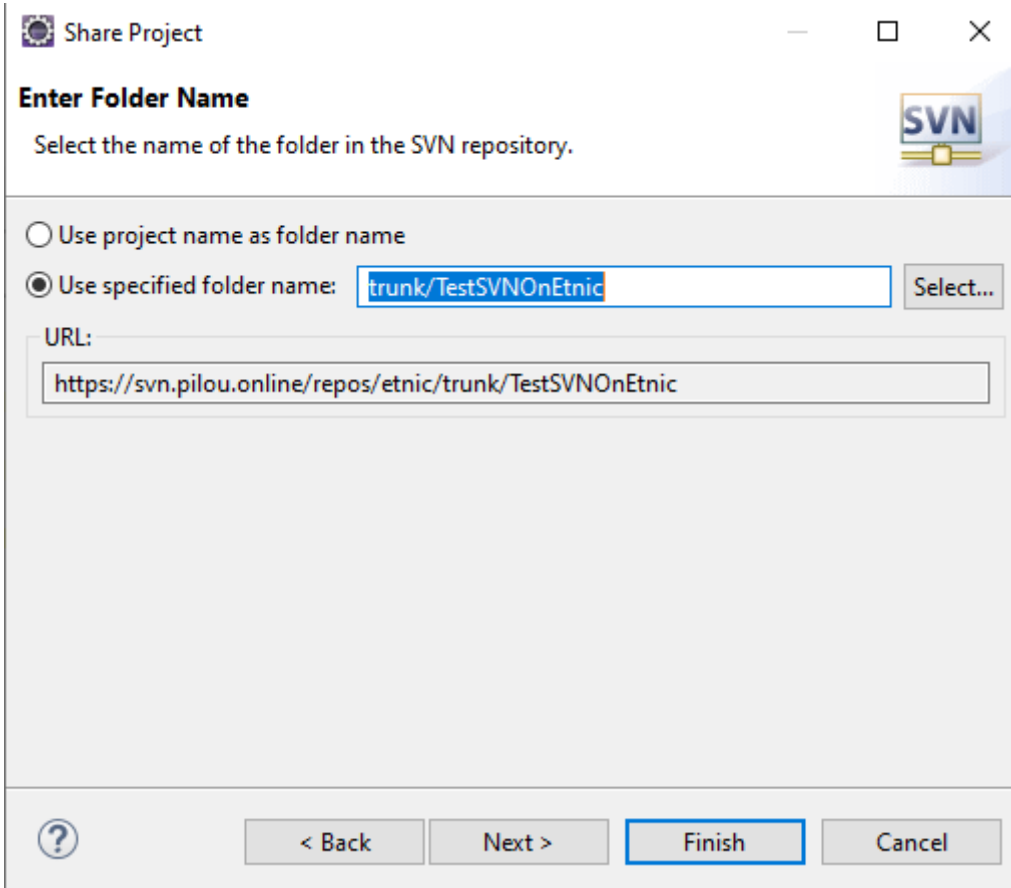
Il s'agit du checkout du projet



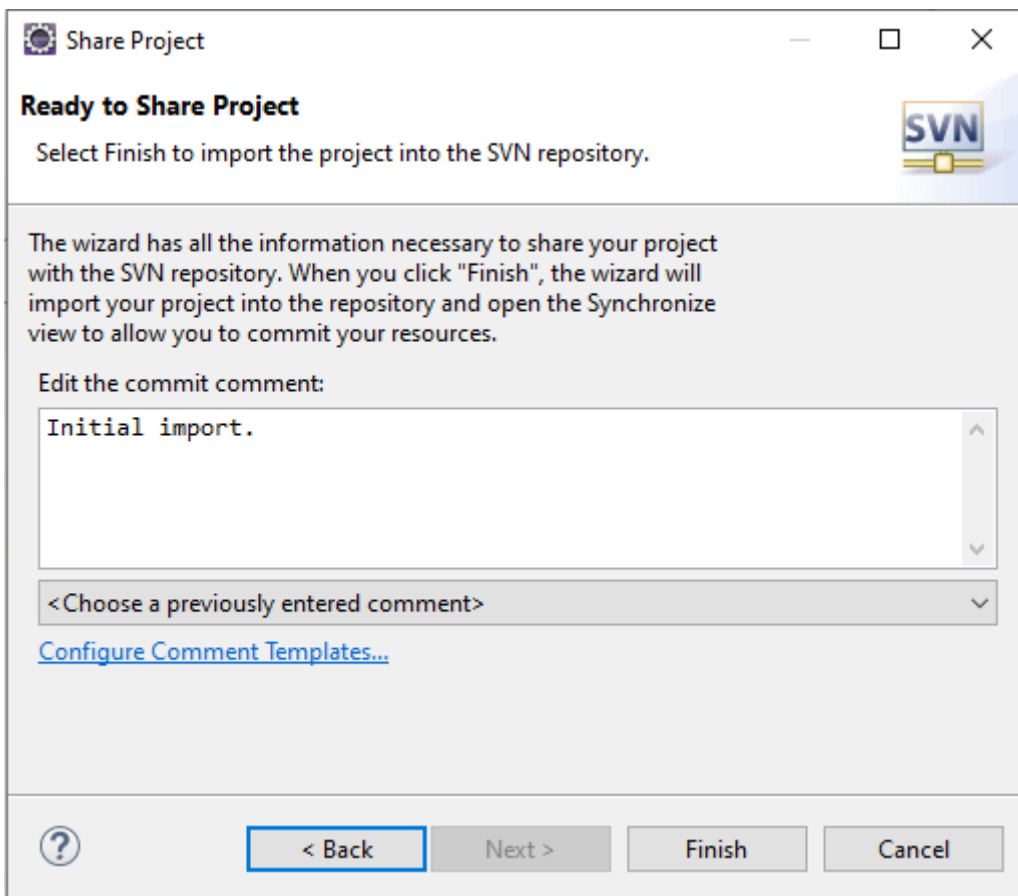
Selection du repository



Une bonne pratique est de pousser le projet vers un repertoire trunk

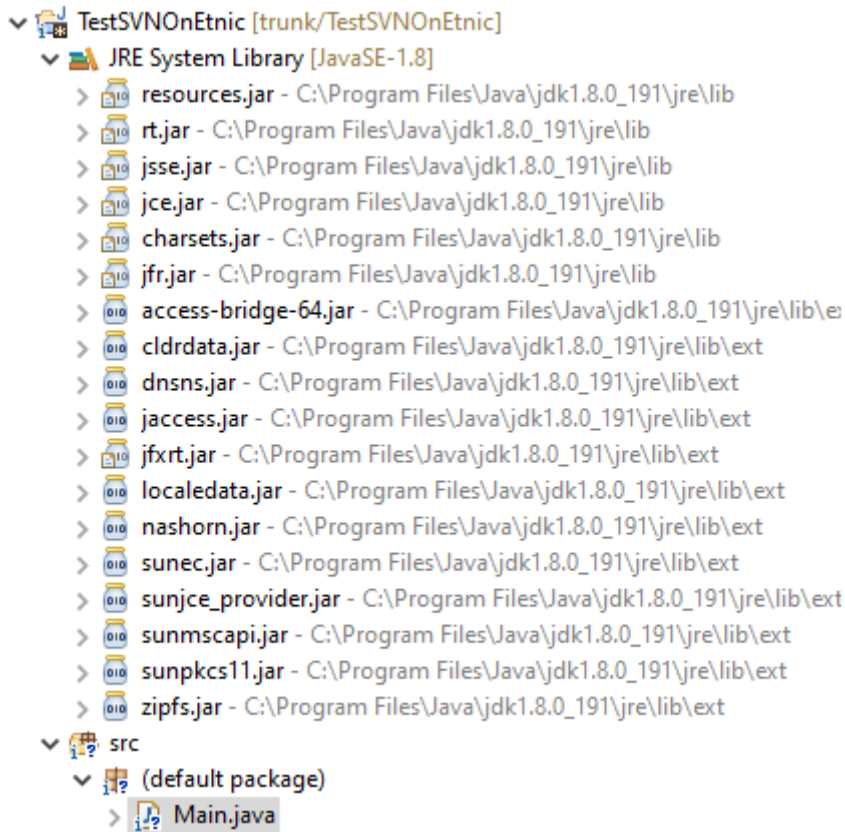


Puis on rajoute un commentaire



Puis il faut rajouter le login et le password

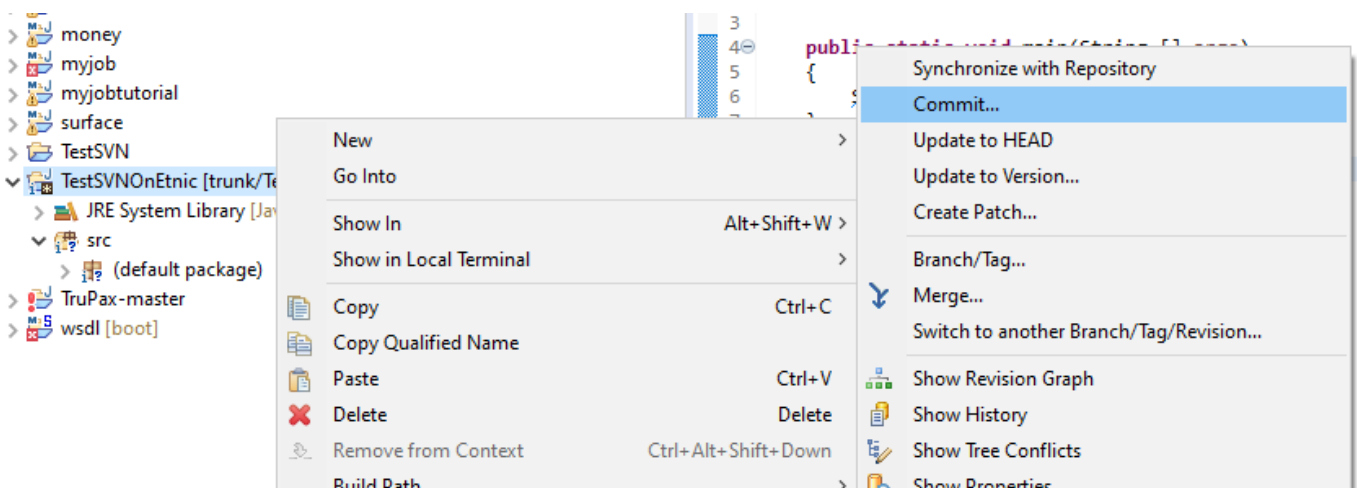
L'etat du projet dans Eclipse est ainsi:



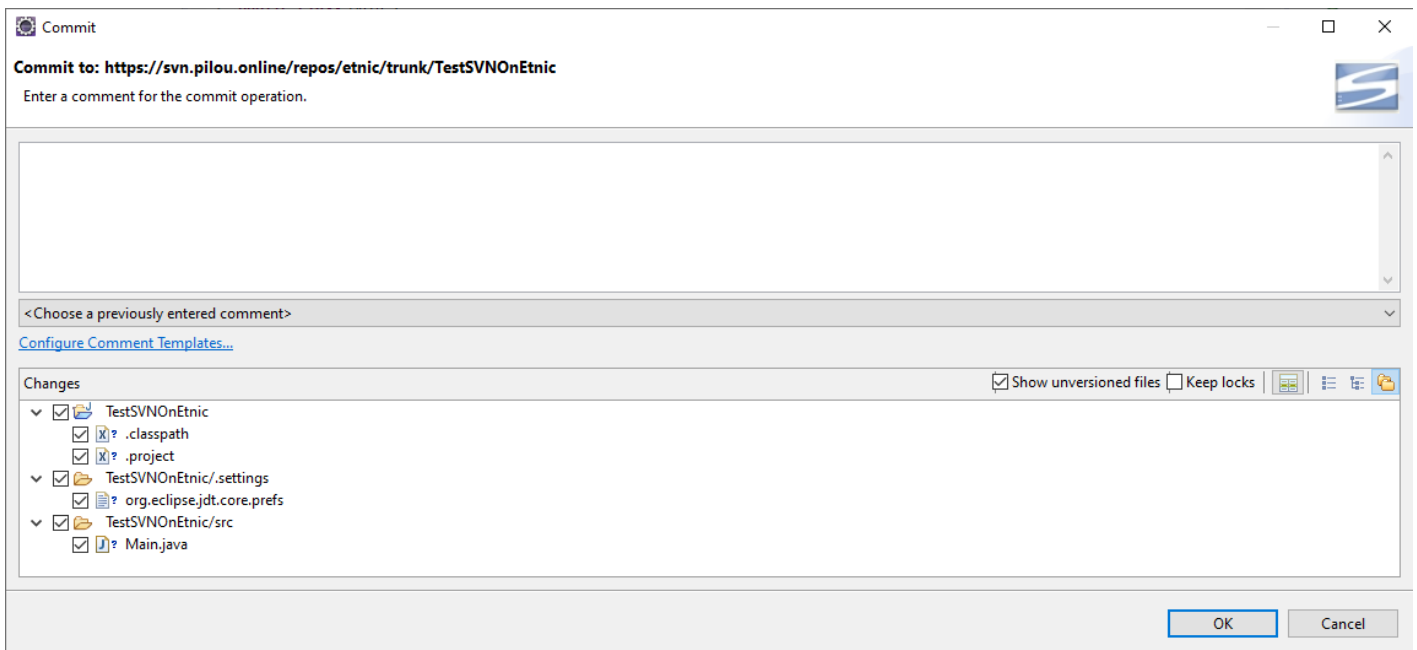
On noteras le ? signalant que le fichier n'est pas dans SVN.

Premier Commit

Il est possible de faire un commit ainsi:

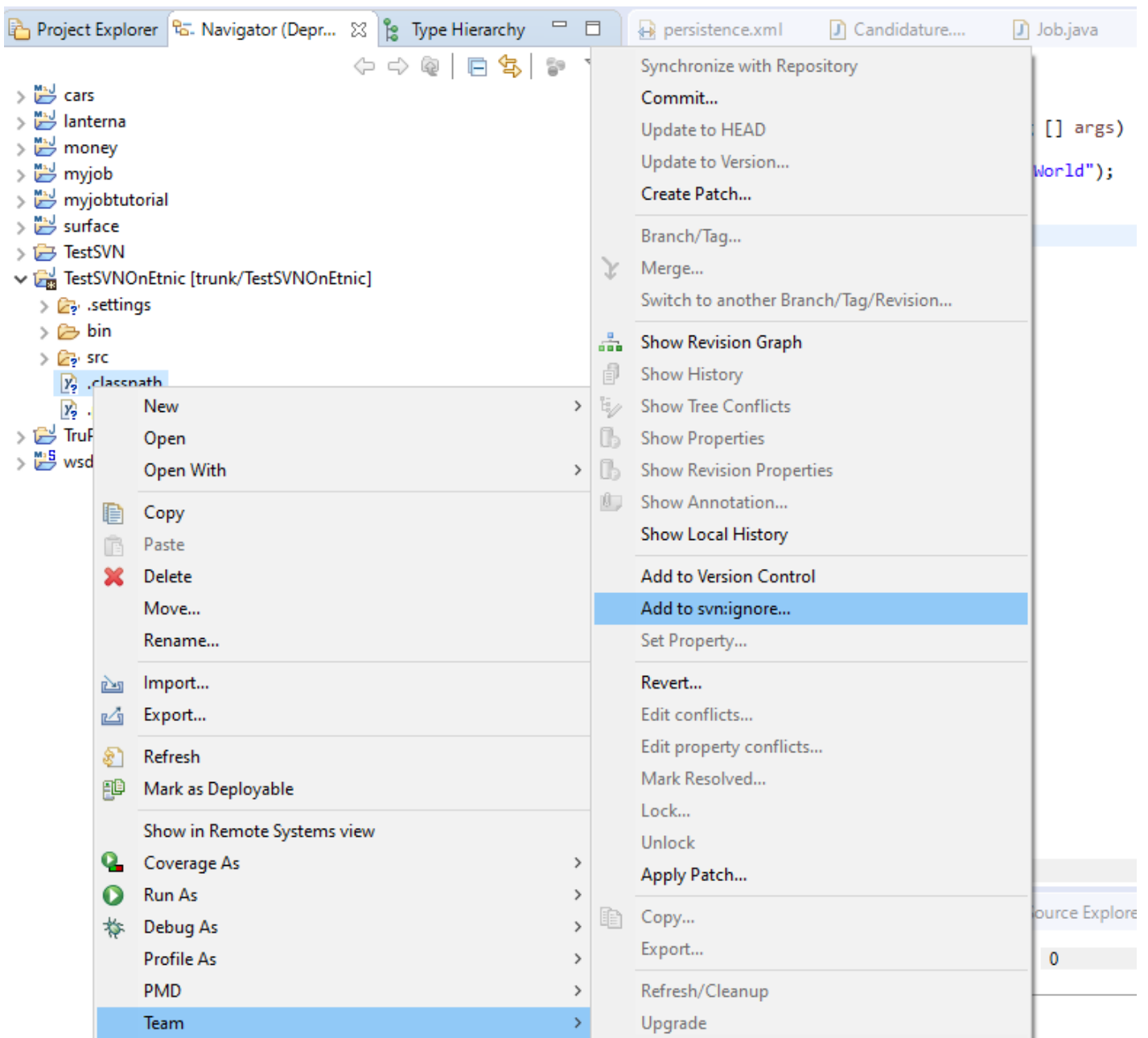


Eclipse propose la liste des fichiers a mettre dans le repo

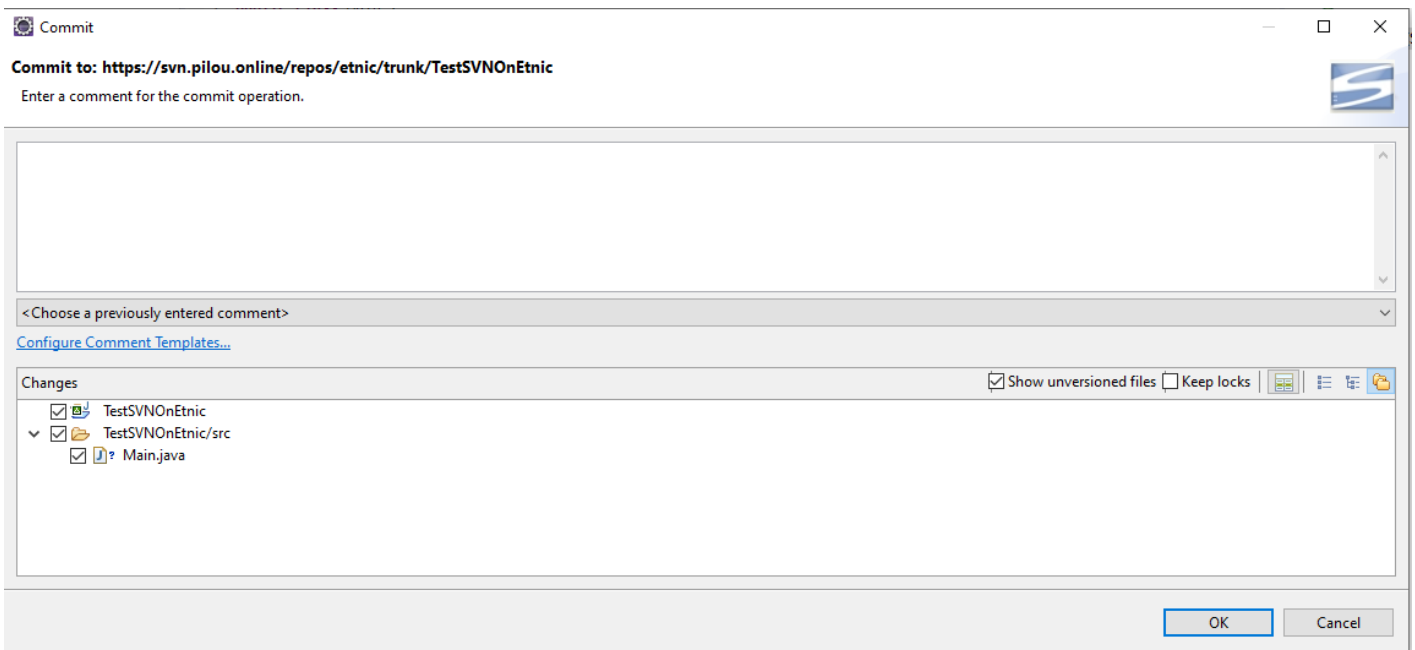


Le hic des meta donnée eclipse n'ont rien a faire ici

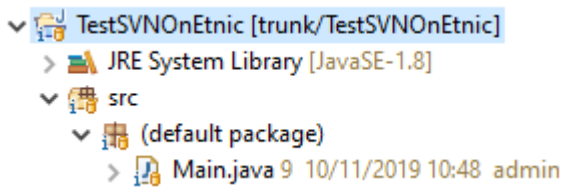
Dans la perspective navigator, on sort les fichiers qui n'ont rien a faire de SVN:



Ainsi lors du commit, on a maintenant

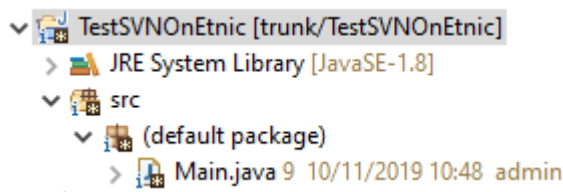


Après le commit, on voit que le fichier est dans première revision par admin

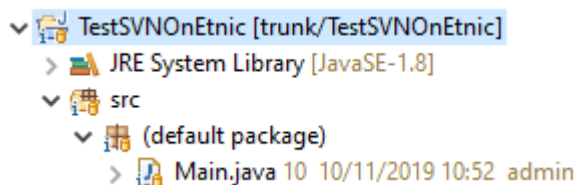


Première modification

Lors de la modification du fichier Main.java, on voit que l'icône a changé



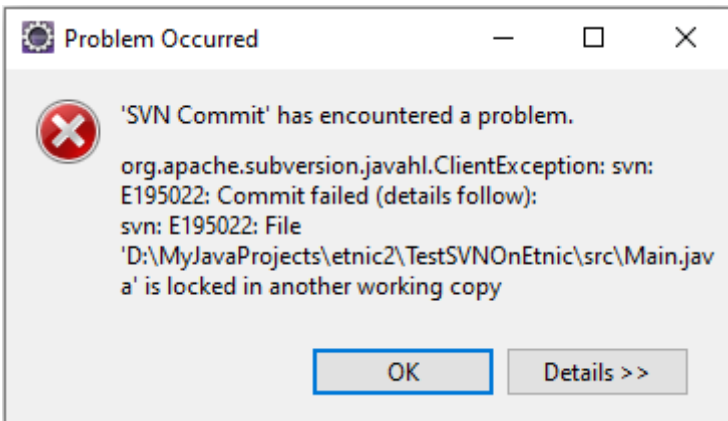
Après le commit, la revision du fichier a changé



Mise en place d'un lock

Il est possible de positionner un lock sur un fichier

Lors d'un commit sur un fichier locker eclipse refuse le commit

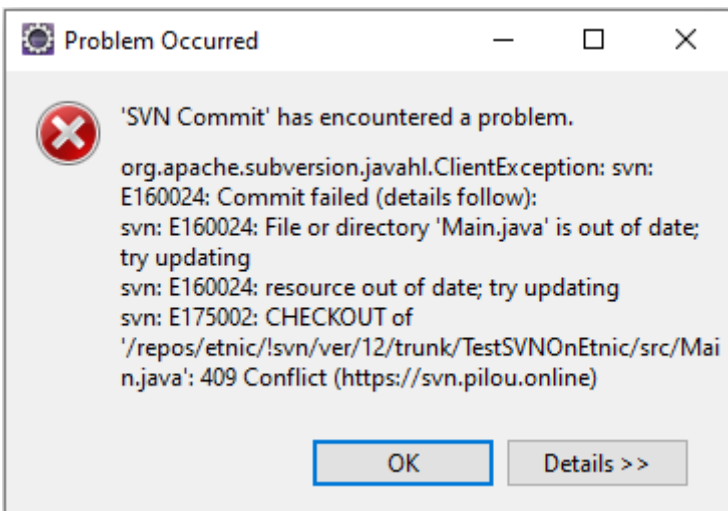


Conflits

Conflit simple

Le conflit arrive lorsque qu'un fichier est edtier par plusieurs utilisteurs

Lors du commit dans Eclipse on a

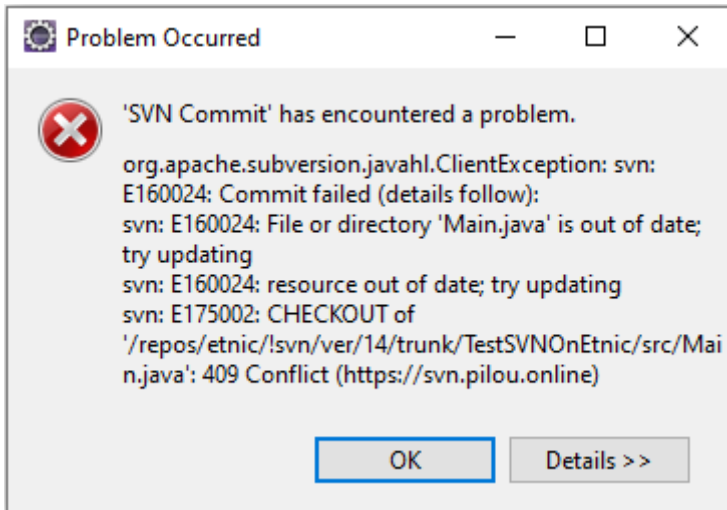


Ce qui signifie qu'il faut faire un update avant

Après l'update, on peut faire un commit

Conflit avec resolution

Si le conflit apparait au même endroit cela est moins simple



Lors de l'update, Eclipse signale un probleme:

```
update D:/MyJavaProjects/ethnic2/TestSVNOnEtnic/src/Main.java -r HEAD --force
```

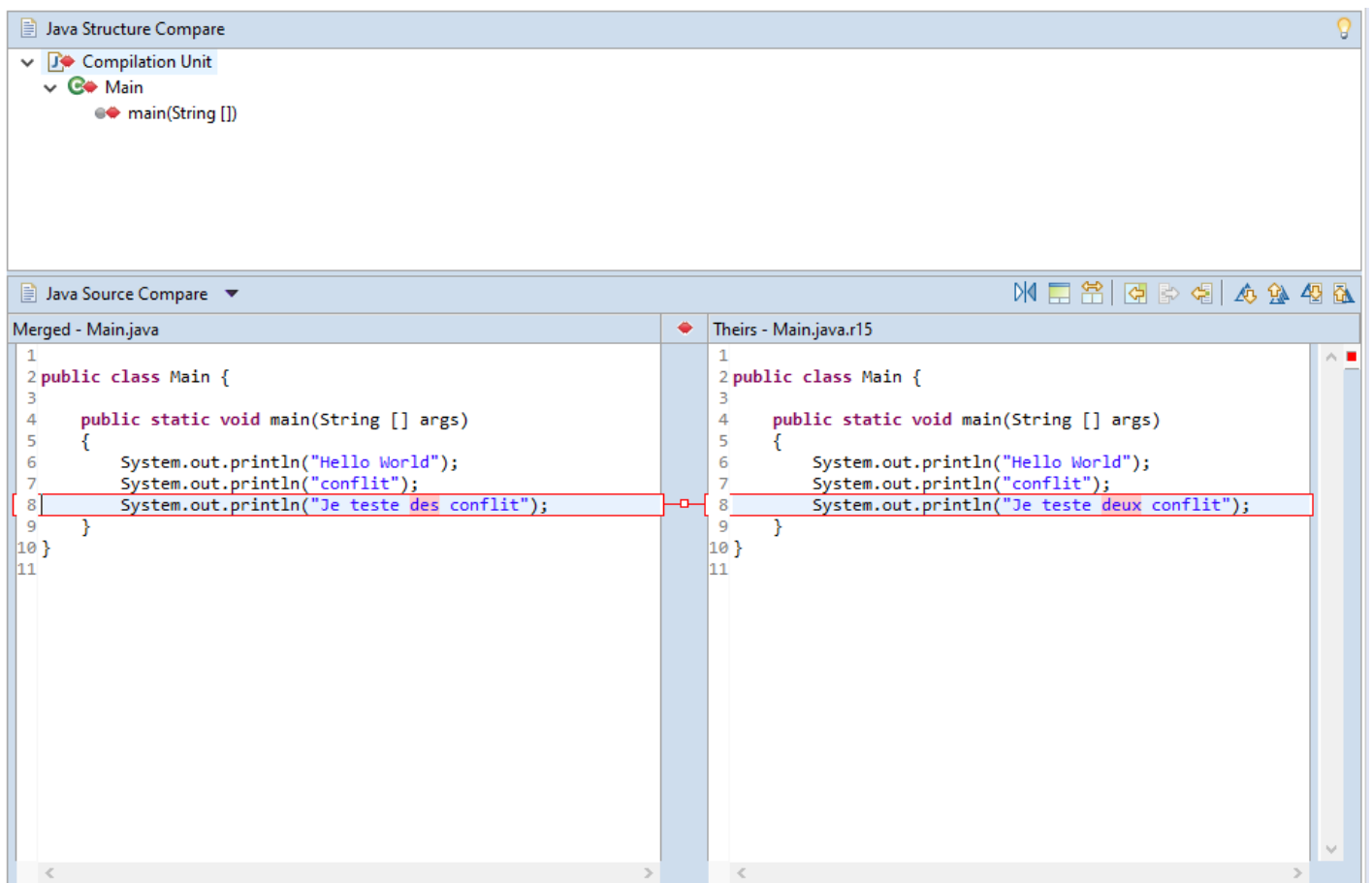
```
C D:/MyJavaProjects/ethnic2/TestSVNOnEtnic/src/Main.java
```

```
Updated to revision 15.
```

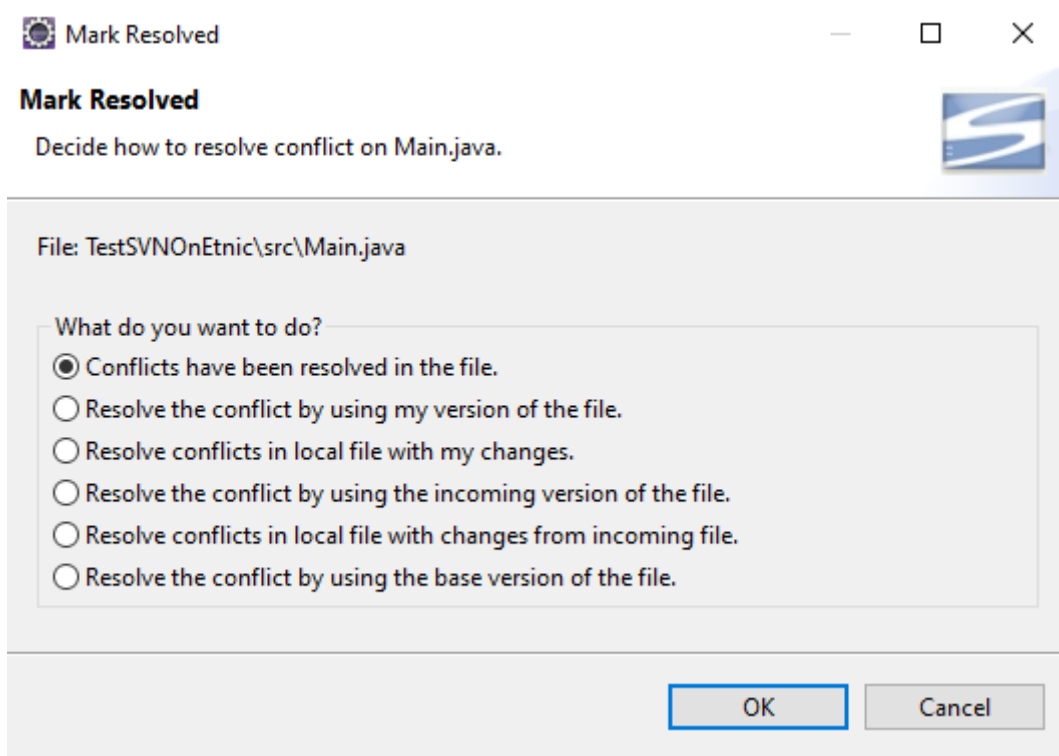
```
==== Conflict Statistics: =====
```

```
File conflicts: 1
```

Ce qui donne lors de l'édition des conflits:



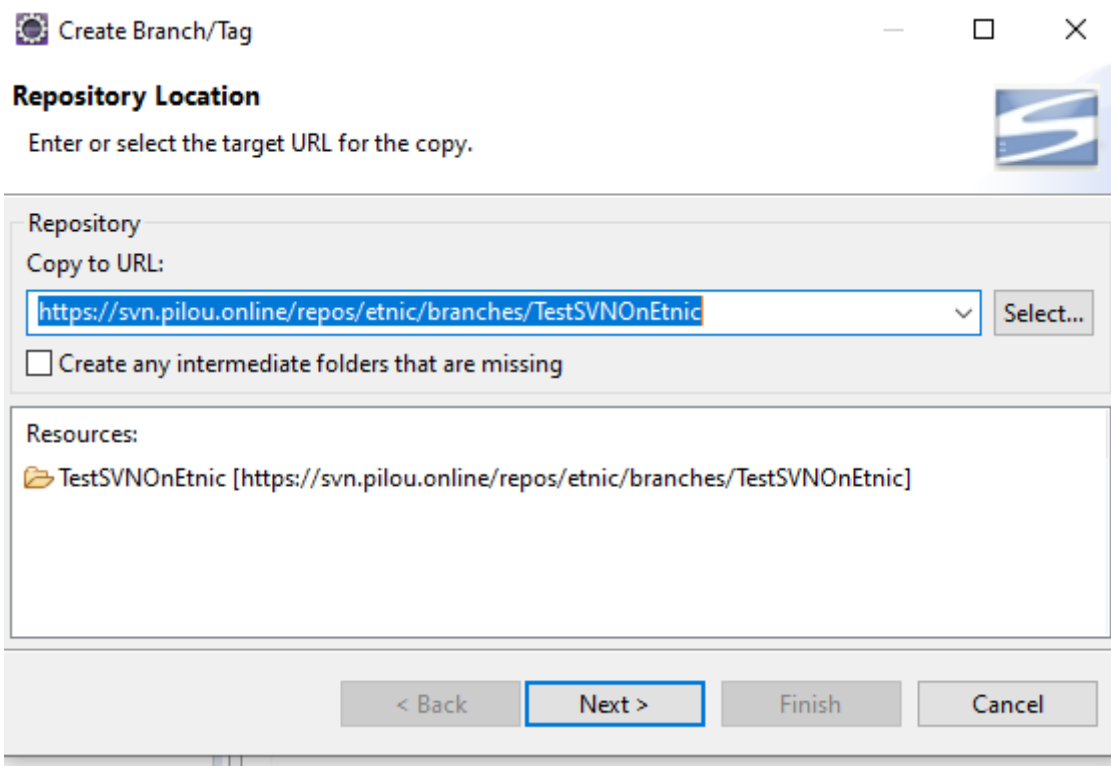
Lorsque le conflit est résolu, on marque le conflit comme étant résolu



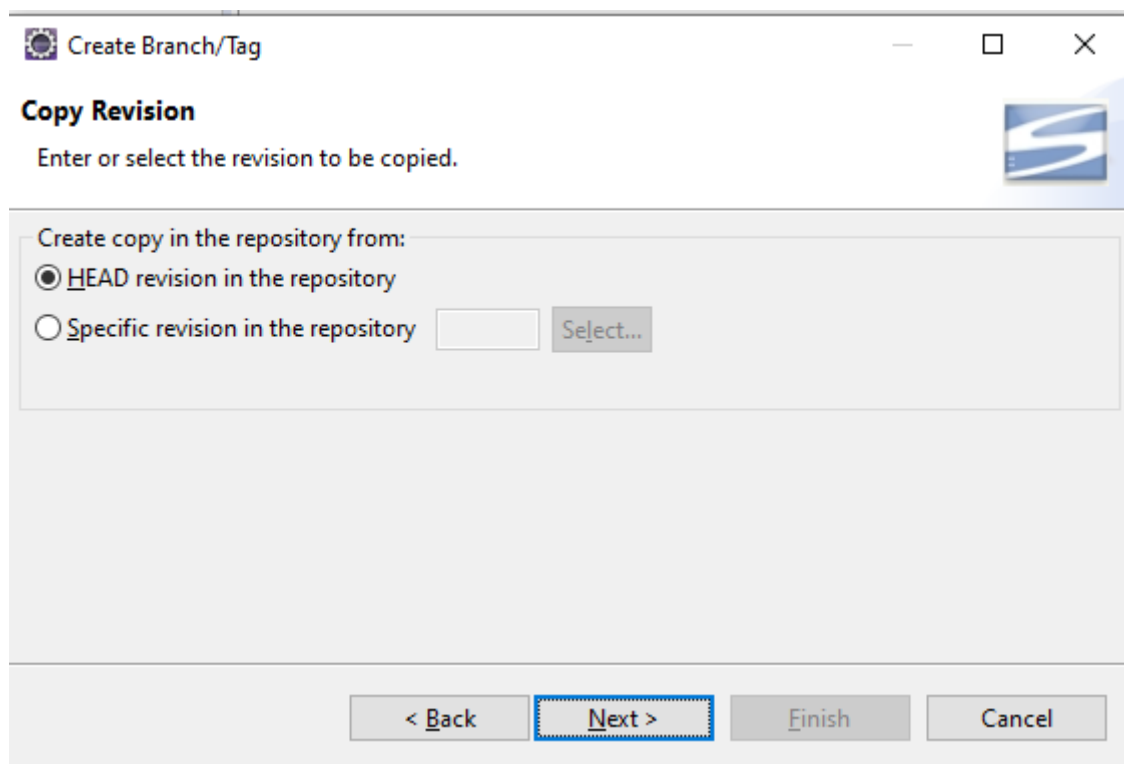
Puis on commit

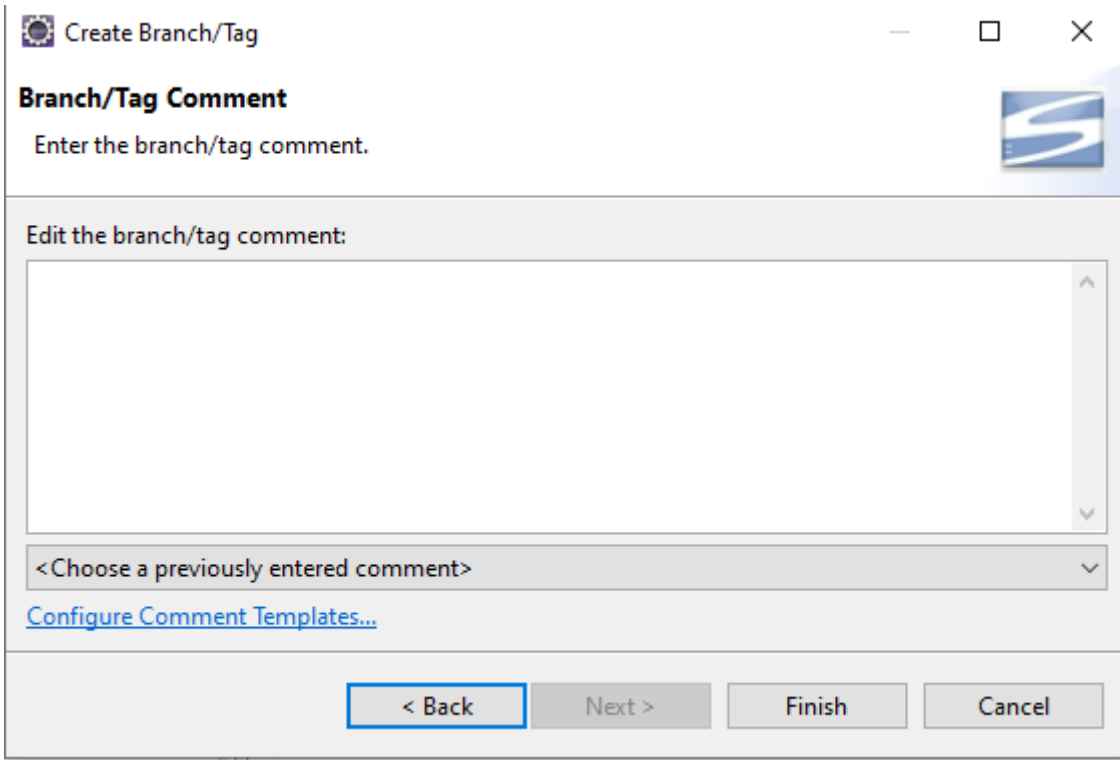
Création de la branche

Créer la branche comme un repertoire

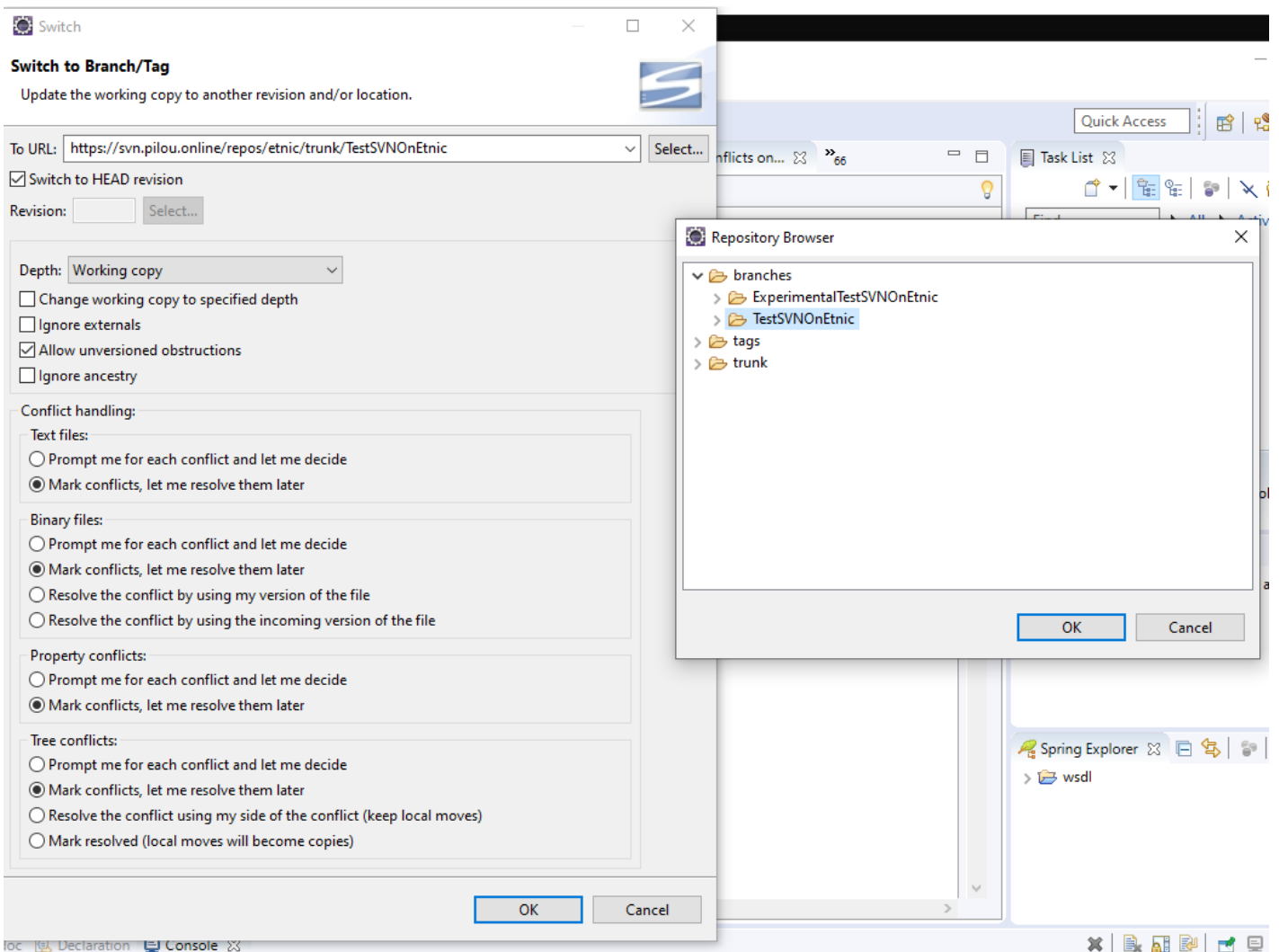


Cliquez avec le bouton droit sur le dossier de la ligne réseau, sélectionnez Equipe> Branche / Tag. Copier vers l'URL:

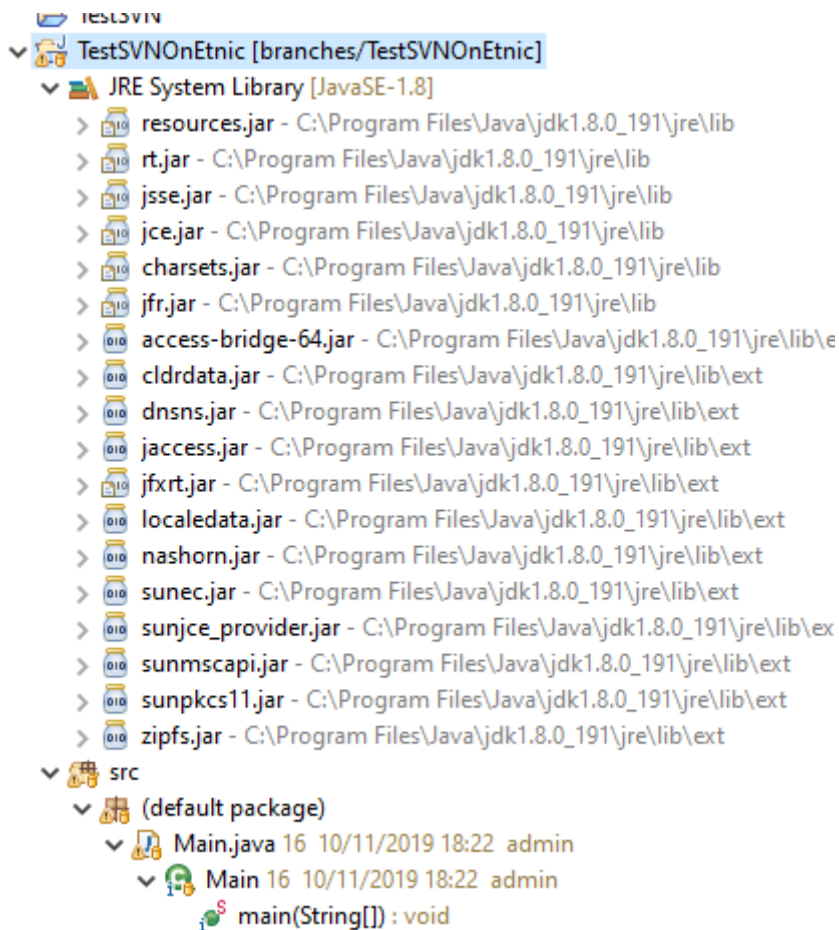




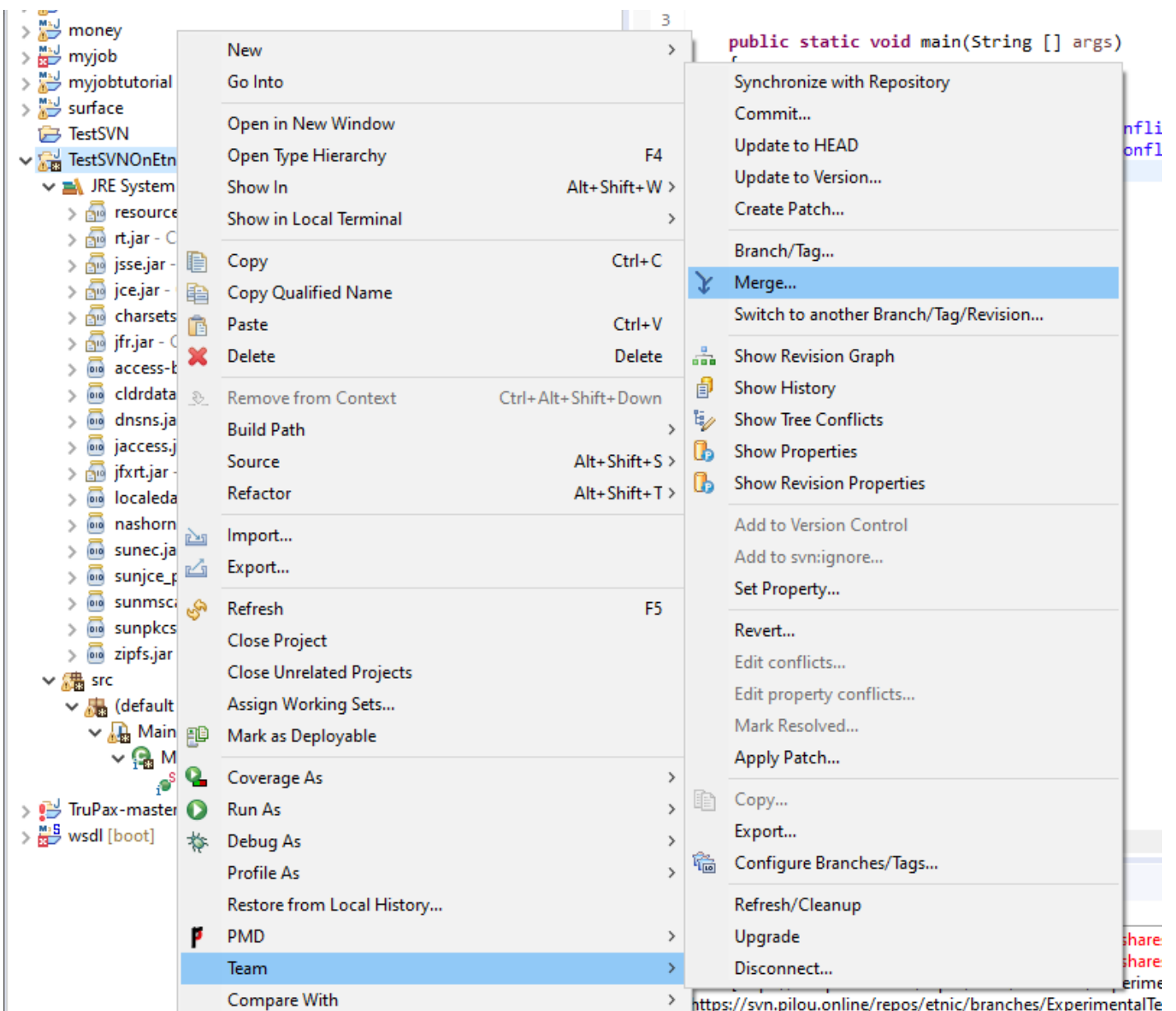
Puis changer de branches



Eclipse l'indique ensuite



Fusion du tronc vers la branche, ou vice versa



Cliquez avec le bouton droit de la souris sur la branche ou le coffre, sélectionnez Equipe > Fusionner. Choisissez Fusionner une plage de révisions si la fusion va du tronc à la branche. Sinon, sélectionnez Réintégrer une branche.

CollabNet Merge


Select the merge type

Specify the type of merge to perform

Merge input

- Merge a range of revisions
- Change-set based merge
- Merge two different trees
- Manually record merge information (block one or more revisions)
- Manually remove merge information (unblock one or more revisions)

Merge a range of revisions



Use this method to catch-up a feature branch with the changes in trunk or another branch. You can merge a specific set of revisions or all eligible revisions.

Perform pre-merge best practices checks

[?](#) [< Back](#) [Next >](#) [Finish](#) [Cancel](#)

CollabNet Merge

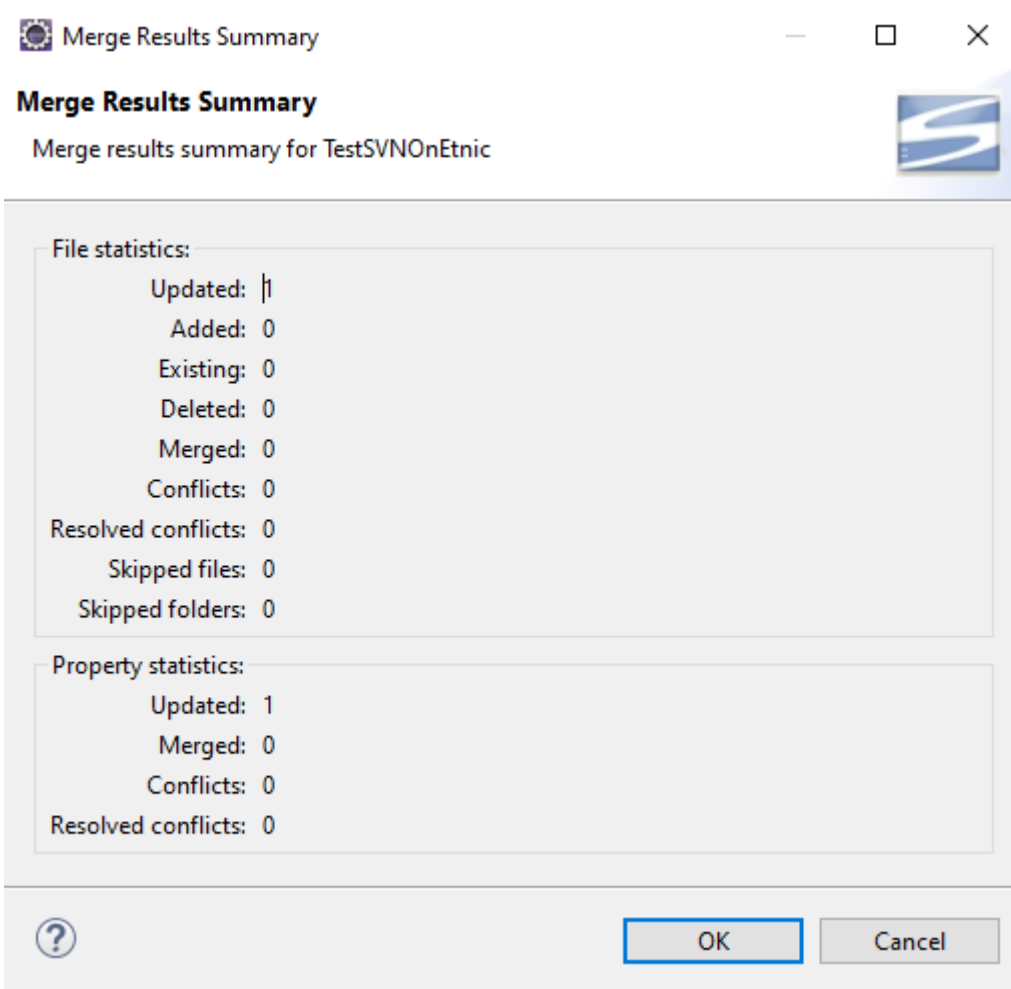
Best Practices

Working copy is ready for merge

- ✔ [No uncommitted modifications](#)
- ✔ [Working copy at a single revision](#)
- ✔ [No switched children](#)
- ✔ [Complete working copy](#)

Working copy should be a complete working copy (depth=infinity). If working copy is not a complete working copy, [update](#) the working copy before merging.

[?](#) [< Back](#) [Next >](#) [Finish](#) [Cancel](#)



Annuler un commit

Dans la page SVN History, il est possible d'annuler des changements

Problems @ Javadoc Declaration Console Merge Results History

/trunk/TestSVNOnEtnic in https://svn.pilou.online/repos/etnic

Revision	Date	Author	Comment
*16	10/11/2019 18:22	admin	
15	10/11/2019 18:18		
14	10/11/2019 11:20		
13	10/11/2019 11:19		
12	10/11/2019 11:09		
11	10/11/2019 11:08		
10	10/11/2019 10:52		
9	10/11/2019 10:48		
8	10/11/2019 10:38		Initial import.

- Create Branch/Tag from Revision 16
- Set Commit Properties
- Show Revision Properties
- Revert Changes from Revision 16**
- Switch to Revision 16
- Export...
- Generate ChangeLog...
- Open Bug URL
- Show Annotation...
- Compare...
- Open
- Refresh View
- Add to Task Context
- Open Corresponding Task

Action	Affected paths	Description
M	/trunk/TestSVNOnEtnic/src/Main.java	

Revision #9

Created 10 November 2019 08:14:29 by Admin

Updated 11 November 2019 07:56:56 by Admin